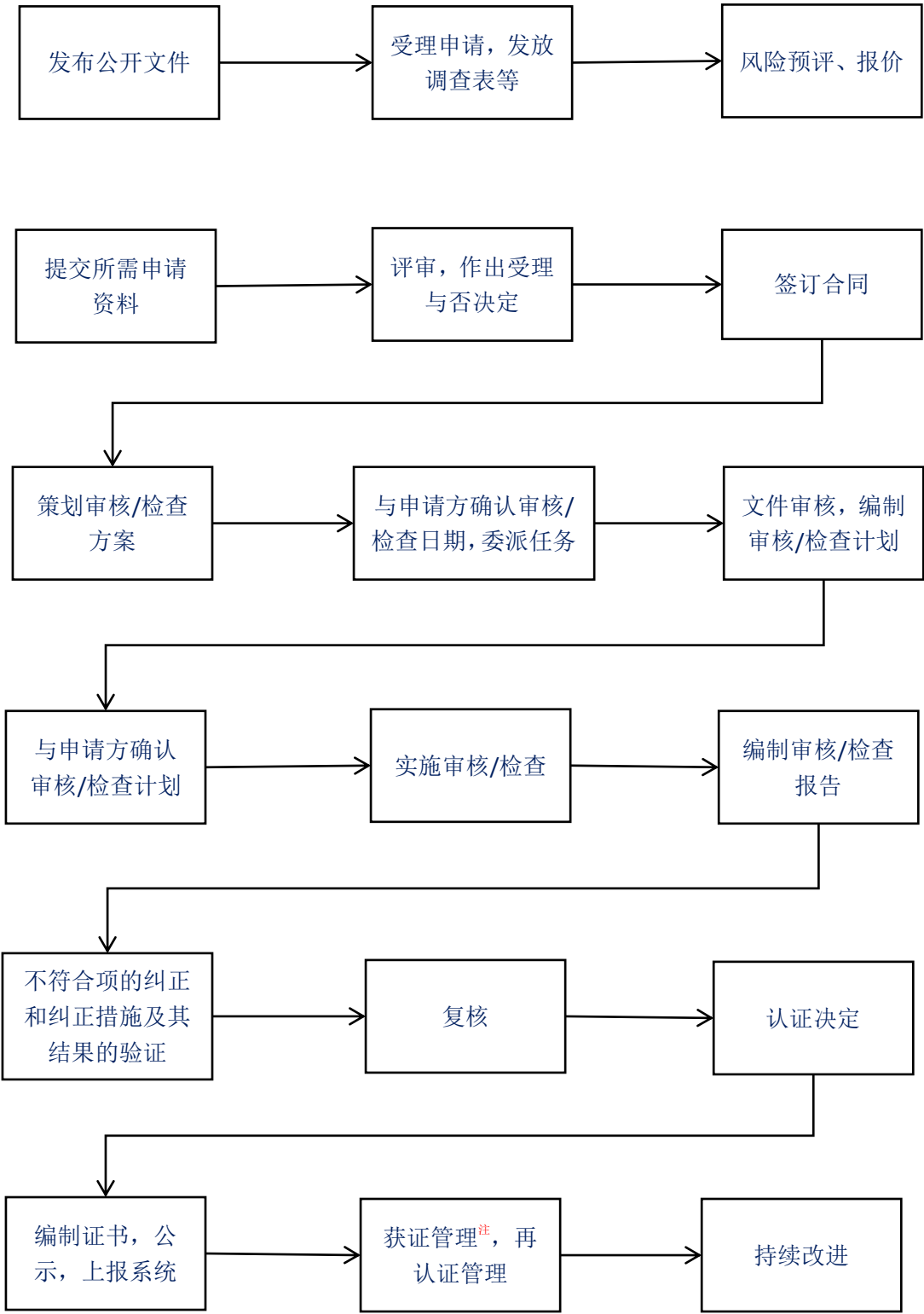


认证工作流程图



注：提前较短时间通知的审核

为调查投诉、质量事故，对变更做出回应或对被暂停的客户进行追踪，可能需要在提前较短时间或不通知获证组织的情况下进行审核。

获证组织认证范围内的产品在产品质量国家监督抽查中被查出不合格时，自市场监管部门发出通报起 30 日内，应对该组织实施提前较短时间通知的审核。